

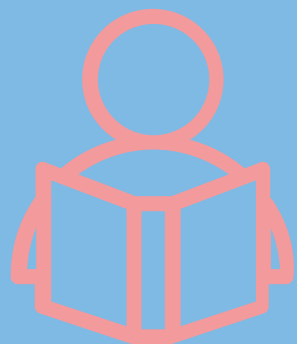


Školní kola Olympiády Mediální Gramotnosti 2023

Analýza zapojených škol

2. stupně:

Počet zapojených
studentů



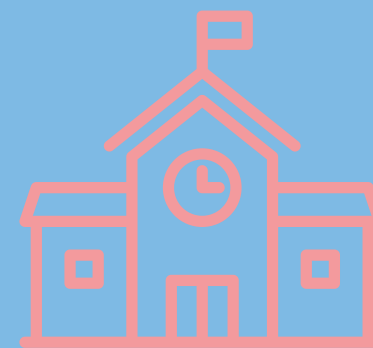
11 202

Průměrná
úspěšnost v testu



16.980
(45%)

Počet zapojených
škol



200

TOP25 nejaktivnějších škol

Název školy	Počet zapojených studentů
Základní škola Komenského Slavkov u Brna, příspěvková organizace	334
Fakultní základní škola při Pedagogické fakultě UK, Praha 13, Brdičkova 1878	275
Základní škola Unhošť	245
Základní škola, Veverská Bítýška, okres Brno-venkov, příspěvková organizace	228
Základní škola, Brno, Labská 27, příspěvková organizace	226
Základní škola a mateřská škola Ostrava-Zábřeh, Kosmonautů 15, příspěvková organizace	214
Základní škola Kunratice, Praha 4, Předškolní 420	197
Základní škola Zlín, Okružní 4685, příspěvková organizace	194
Základní škola Písnická v Praze 12	190
Základní škola Slezská Ostrava, Bohumínská 72, příspěvková organizace	182
Základní škola a Mateřská škola, Tasovice, okres Znojmo, příspěvková organizace	180
Základní škola Prokopa Diviše a Mateřská škola, Znojmo - Přímětice 569	176

TOP10 škol (pouze školy s ≥ 10 soutěžícími)

Pořadí	Název školy	Průměr bodů
1.	Základní škola Marjánka, Praha 6, Bělohorská 52	24,54
2.	Základní škola Úpice - Lány	24,22
3.	Malostranské gymnázium, Praha 1, Josefská 7	24,09
4.	Základní škola Přerov, Za mlýnem 1	24,05
5.	Základní škola Rudolfa Koblíce, Pionýrů 1102, Kadaň	23,73
6.	Základní škola Zdenky Braunerové Roztoky, příspěvková organizace	23,68
7.	Gymnázium Aloise Jiráska, Litomyšl, T. G. Masaryka 590	23,05
8.	Cyrilometodějské gymnázium, základní škola a mateřská škola v Prostějově	22,27
9.	Základní škola, Bílina, Lidická 31/18, okres Teplice, příspěvková organizace	22,08
10.	Základní škola Vnorovy, okres Hodonín, příspěvková organizace	22,07

TOP10 škol podle kraje (pouze školy s ≥ 10 soutěžícími)

Jihočeský kraj:

Základní škola a Mateřská škola Bernartice, okres Písek	20,36
Základní škola a mateřská škola Mirovice, okres Písek	17,78
Základní škola a Mateřská škola Dříteň	16,67
Základní škola T. G. Masaryka a Mateřská škola Písek, Čelakovského 24	16,26
Základní škola a Gymnázium Vodňany	15,93

Jihomoravský kraj:

Základní škola Vnorovy, okres Hodonín, příspěvková organizace	22,07
Základní škola Brno, Bakalovo nábřeží 8, příspěvková organizace	21,55
Základní škola a Mateřská škola Brno, náměstí Svornosti 7, příspěvková organizace	21,46
Masarykova základní škola Vracov, příspěvková organizace	20,77
Základní škola Brno, Horácké náměstí 13, příspěvková organizace	20,21

TOP10 škol podle kraje (pouze školy s ≥ 10 soutěžícími)

Karlovarský kraj:

Základní škola a mateřská škola Aš, Okružní 57, okres Cheb, příspěvková organizace	19,81
Základní škola a mateřská škola Pernink, příspěvková organizace	15,91

Královéhradecký kraj:

Základní škola Úpice - Lány	24,22
Základní škola, Jičín, Železnická 460	19,71
Základní škola a mateřská škola, Svoboda nad Úpou, okres Trutnov	17,56
Základní škola, Trutnov 2, Mládežnická 536	16,78
Základní škola Schulzovy sady, Dvůr Králové nad Labem, Školní 1235	14,25

TOP10 škol podle kraje (pouze školy s ≥ 10 soutěžícími)

Liberecký kraj:

Základní škola a Mateřská škola, Osečná, okres Liberec, příspěvková organizace	19,56
Základní škola, Liberec, ul. 5. května 64/49, příspěvková organizace	18,97
Základní škola, Liberec, Aloisina výšina 642, příspěvková organizace	18,29
Základní škola a Mateřská škola Roztoky u Jilemnice, příspěvková organizace	16,92
Základní škola a Základní umělecká škola Jablonné v Podještědí, příspěvková organizace	14,70

Moravskoslezský kraj:

Základní škola a Mateřská škola Borovského, Karviná, příspěvková organizace	21,51
Základní škola Krnov, Žižkova 3, okres Bruntál, příspěvková organizace	21,10
Základní škola a Mateřská škola Mořkov okres Nový Jičín, příspěvková organizace	21,07
Základní škola Krnov, Dvořákův okruh 2, okres Bruntál, příspěvková organizace	20,68
Základní škola Oldřišov, okres Opava, příspěvková organizace	20,14

TOP10 škol podle kraje (pouze školy s ≥ 10 soutěžícími)

Olomoucký kraj:

Základní škola Přerov, Za mlýnem 1	24,05
Cyrilometodějské gymnázium, základní škola a mateřská škola v Prostějově	22,27
Základní škola a Mateřská škola Horní Moštěnice, příspěvková organizace	20,63
Základní škola Uničov, U Stadionu 849	18,73
Základní škola a mateřská škola, Pavlovice u Přerova, okres Přerov, příspěvková organizace	17,78

Pardubický kraj:

Gymnázium Aloise Jiráska, Litomyšl, T. G. Masaryka 590	23,05
Základní škola, Seč, okres Chrudim	21,08
Základní škola a mateřská škola Sopotnice, příspěvková organizace	18,92
Základní škola Pardubice, Staňkova 128	18,76
Základní škola Choltice, okres Pardubice	18,41

TOP10 škol podle kraje (pouze školy s ≥ 10 soutěžícími)

Plzeňský kraj:

Základní škola Martina Luthera, s.r.o	22,07
Základní škola a mateřská škola Mirošov, příspěvková organizace	21,77
14. základní škola Plzeň, Zábělská 25, příspěvková organizace	20,28
25. základní škola Plzeň, Chválenická 17, příspěvková organizace	19,18
Základní škola a Mateřská škola Pernarec, okres Plzeň-sever, příspěvková organizace	17,16

Praha:

Základní škola Marjánka, Praha 6, Bělohorská 52	24,54
Malostranské gymnázium, Praha 1, Josefská 7	24,09
Základní škola, Praha 2, Londýnská 34	21,87
Základní škola a Mateřská škola Červený vrch, Praha 6, Alžírská 26	21,48
Základní škola a Mateřská škola, Praha 6, náměstí Svobody 2	21,27

TOP10 škol podle kraje (pouze školy s ≥ 10 soutěžícími)

Středočeský kraj:

Základní škola Zdenky Braunerové Roztoky, příspěvková organizace	23,68
Open Gate - gymnázium a základní škola, s.r.o	21,77
Základní škola Zeleneč, okres Praha - východ	20,82
Základní škola Zdiměřice, příspěvková organizace	20,82
2. základní škola - Škola Propojení Sedlčany, Příkrá 67, okres Příbram	20,81

Ústecký kraj:

Základní škola Rudolfa Koblíce, Pionýrů 1102, Kadaň	23,73
Základní škola, Bílina, Lidická 31/18, okres Teplice, příspěvková organizace	22,08
Základní škola a Mateřská škola Litvínov, Podkrušnohorská 1589, okres Most	22,03
Základní škola a Mateřská škola Děčín VIII, Vojanova 178/12, příspěvková organizace	21,00
Základní škola, Most, Okružní 1235, příspěvková organizace	20,72

TOP10 škol podle kraje (pouze školy s ≥ 10 soutěžícími)

Vysočina:

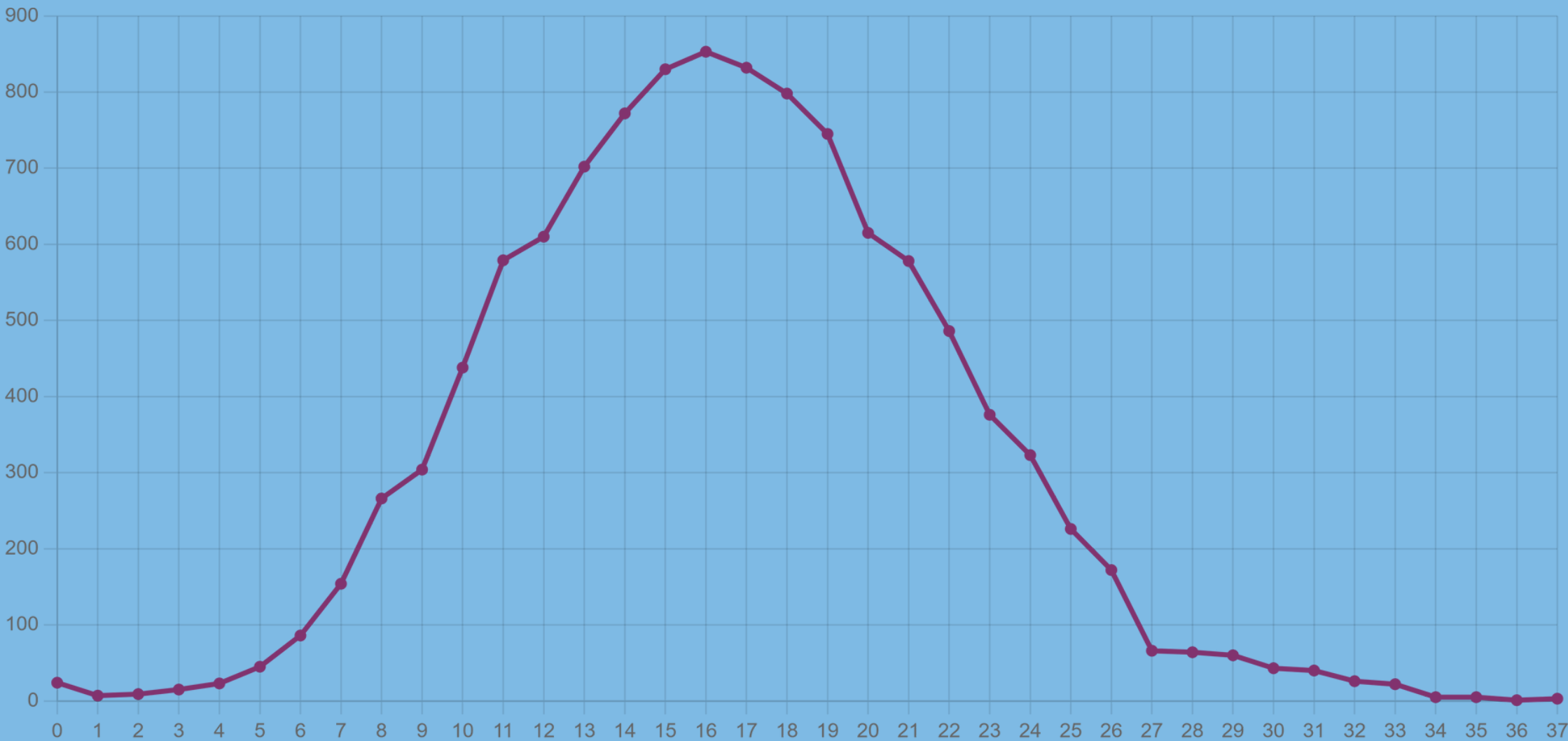
Základní škola Havlíčkův Brod, Nuselská 3240	20,71
Základní škola Třebíč, ul. Kpt. Jaroše 836	17,52
Základní škola a Mateřská škola Jimramov, příspěvková organizace	16,95
Základní škola Humpolec, Hradská 894, okres Pelhřimov	16,94
Základní škola a Mateřská škola Česká Bělá	16,88

Zlínský kraj:

Základní škola Zlín, Kvítková 4338, příspěvková organizace	20,92
Základní škola Zlín, Mikoláše Alše 558, příspěvková organizace	20,75
Základní škola, Kunovice, U Pálenice 1620, okres Uherské Hradiště, příspěvková organizace	18,55
Základní škola, Uherský Brod, Mariánské náměstí 41, okres Uherské Hradiště	17,83
Základní škola Františka Horenského, Boršice, příspěvková organizace	17,74

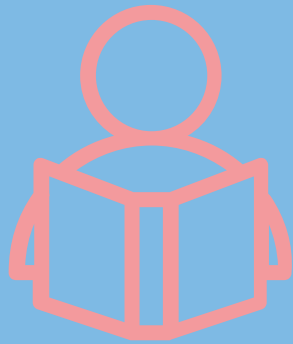
Distibuce bodů mezi soutěžícími

● počet účastníků s daným počtem bodů



1. stupně:

Počet zapojených
studentů



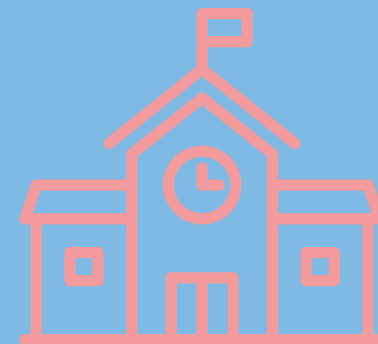
1 770

Průměrná
úspěšnost v testu



9.074

Počet zapojených
škol



70

TOP10 škol (pouze školy s ≥ 5 soutěžícími)

Pořadí	Název školy	Průměr bodů
1.	Základní škola Klenovice na Hané, okres Prostějov, příspěvková organizace	15,83
2.	Základní škola Zeleneč, okres Praha - východ	13,05
3.	Základní škola a Mateřská škola Pysk, okr. Česká Lípa, příspěvková organizace	12,97
4.	Základní škola Brno, Horácké náměstí 13, příspěvková organizace	12,92
5.	Základní škola a mateřská škola Josefa Kubálka Všenory, příspěvková organizace	12,70
6.	Základní škola a mateřská škola Jarov, Praha 3, V Zahrádkách 48/1966	12,33
7.	Základní škola T. G. Masaryka Moravské Budějovice, náměstí Svobody 903, okres Třebíč	12,28
8.	Základní škola a Mateřská škola Rosovice, okres Příbram	12,12
9.	Základní škola, Ostrava-Poruba, J. Valčíka 4411, příspěvková organizace	12,00
10.	Základní škola a mateřská škola Babice nad Svitavou	11,68

Distibuce bodů mezi soutěžícími

● počet účastníků s daným počtem bodů

